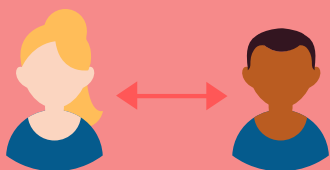
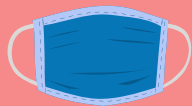


L'ACCOMPAGNATEUR

Selon le plan de retour à la ringuette de Ringuette Québec



Respecter la distanciation physique en vigueur en tout temps (2m).



Le port du masque est obligatoire
(10 ans et plus ou selon les consignes de l'établissement).

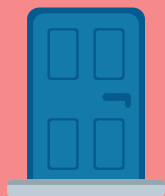


Respecter les règles d'hygiène respiratoire.



Laver ses mains pendant au moins 20 secondes à l'arrivée et au départ.

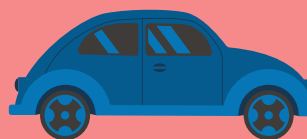
ENTRÉE DES PARTICIPANTS



Déposer le participant à l'entrée identifiée pour celui-ci par l'infrastructure.



Entrer dans l'aréna à l'heure exacte de l'activité.
(Sauf moustique et novice)



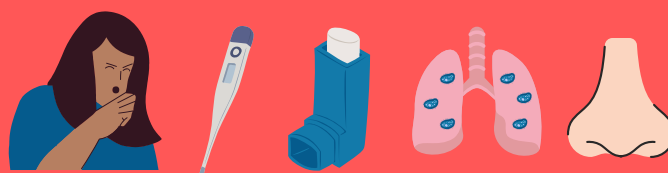
Quitter immédiatement après l'activité et attendre votre enfant dans la voiture à la sortie de l'aréna.
(Sauf moustique et novice)



S'assurer que l'équipement de son enfant est complet. Aucun partage d'équipement n'est toléré.



Éviter tout contact physique avec les autres.



Si vous avez des symptômes, même s'ils sont légers, restez à la maison!



Signer le questionnaire médical journalier de votre enfant à chaque activité.
(Pour les joueuses mineures)